

逆止弁 VCシリーズ

特徴

- ・順流に対してスムーズに流れ逆流には閉止し、ほとんど逆流致しません。
- ・極めて低いクラッキング圧を実現しており、流れに対する圧力損失も極めて小さくなっております。
- ・チャタリングを抑えた構造となっております。

長時間放置後にクラッキング圧が上昇する場合がございます。

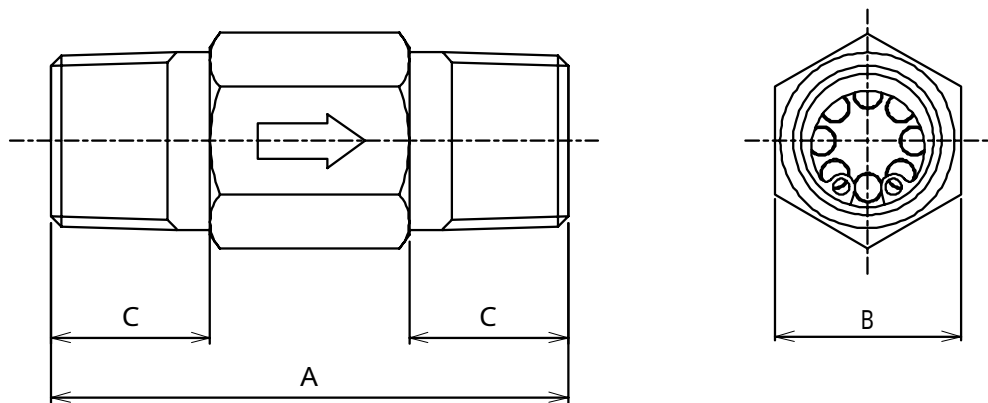


仕様

クラッキング圧 kPa	5 以下		
材質	C3604	SUS304	
使用温度範囲	0 ~ 60		
配管口径 Rc	1/8	1/4	3/8

型式表示方法								
VC	-	B	-	M2	-	F	-	5
型式		材質		口径		シール材 材質		クラッキング圧
		B/C3604B		M1/Rc1/8		フッ素		5kPa 以下
		S/SUS304		M2/Rc1/4				
				M3/Rc3/8				

寸法表



サイズ	接続口径	A	B	C
1	Rc 1/8	34(25)	12	8
2	Rc 1/4	39(35)	14	14
3	Rc 3/8	42(38)	17	13

SUS は()寸法となります。

VC - B - M2 - F5 以外は特殊対応となりますので、別途お問い合わせください。