



FUJIKURA COMPOSITES

小型精密減圧弁 RG1・NR-40-M5

特長

● クラス最小、最軽量

幅口 30mm、ボンネットまでの高さは 26mm と非常に小型となっており、約 50g と非常に軽量になっているため、重量を気にせず省スペースでの取付けやコンパクトな設計に最適です。

● 小型でも優れた圧力特性

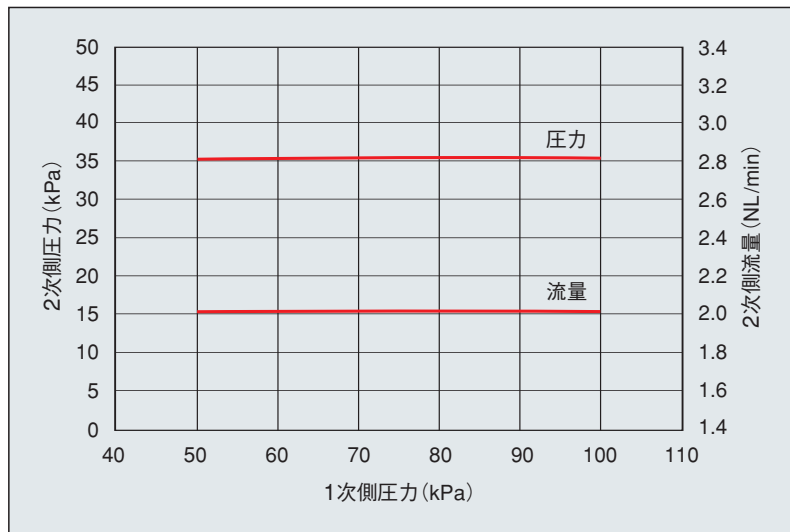
3NL/min 以下の少流量において精密減圧弁クラスの性能を発揮します。

● 高精度制御

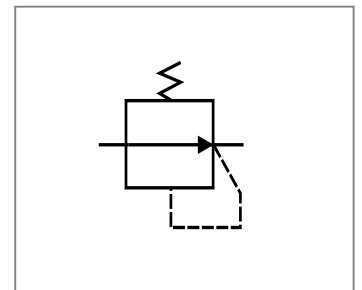
直動式の応答性を持ちながら圧力再現性にも優れております。



圧力特性



< JIS 記号 >



仕様

使用流体		空気
圧力設定範囲	kPa	max. 40
1次側圧力範囲	kPa	max. 200
使用温度範囲	°C	5~50
配管接続口径		M5
フィルタ		有 (IN側接続口)
質量	g	約 50

型式表示方法

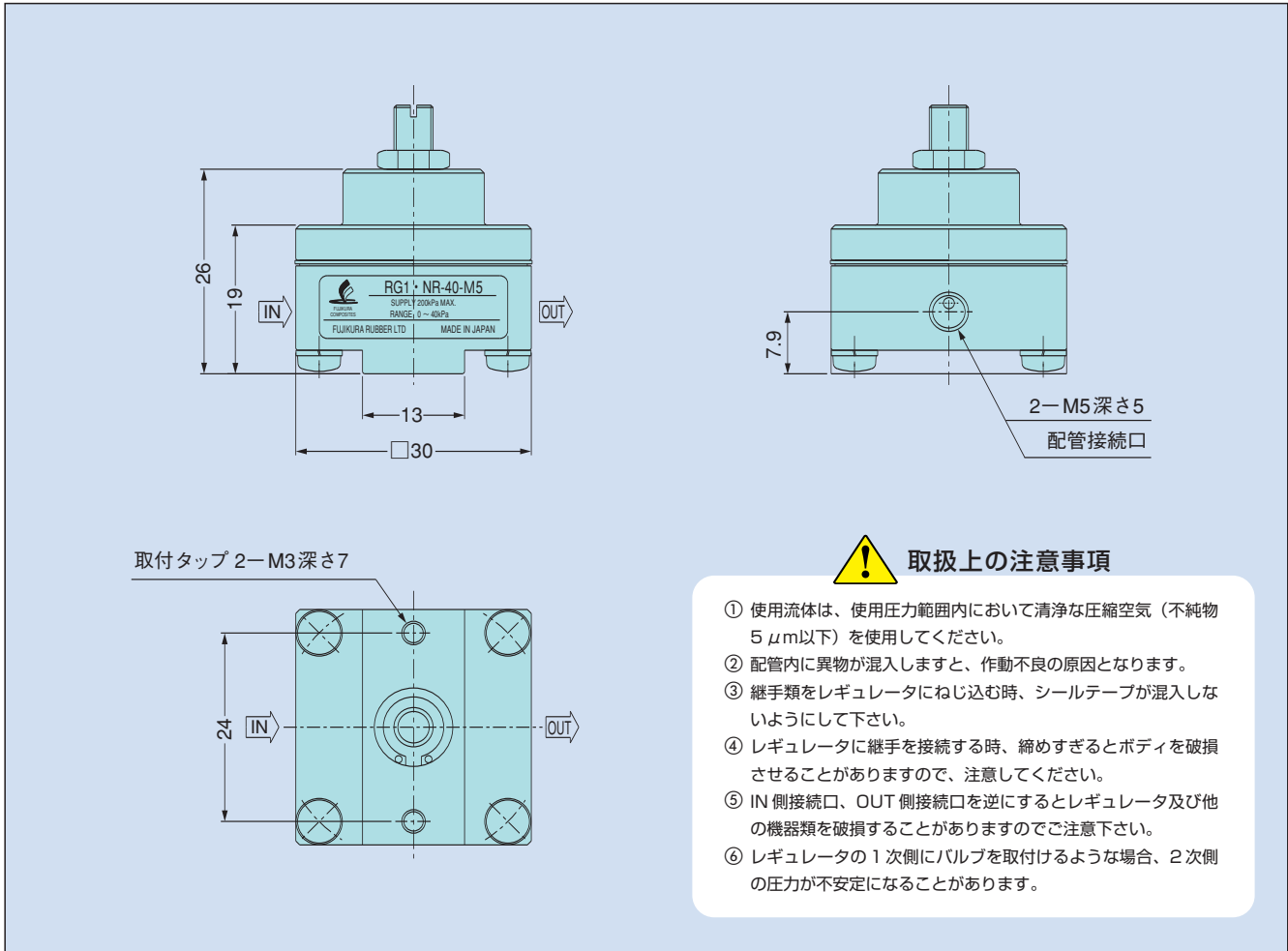


※ 現在RG1の型式は1種類のみとなっております。

☆ ご不明な点がございましたら、藤倉ゴム工業(株)制御機器事業部までお問い合わせ下さい。

藤倉ゴム工業株式会社

RG1・NR-40-M5 外觀寸法図 (単位: mm)



取扱上の注意事項

- ① 使用流体は、使用圧力範囲内において清浄な圧縮空気（不純物 5 μm以下）を使用してください。
- ② 配管内に異物が混入しますと、作動不良の原因となります。
- ③ 継手類をレギュレータにねじ込む時、シールテープが混入しないようにして下さい。
- ④ レギュレータに継手を接続する時、締めすぎるとボディを破損させることがありますので、注意してください。
- ⑤ IN 側接続口、OUT 側接続口を逆にするとレギュレータ及び他の機器類を破損することがありますのでご注意ください。
- ⑥ レギュレータの 1 次側にバルブを取付けるような場合、2 次側の圧力が不安定になることがあります。

● 藤倉ゴムの空圧機器

■ 空気圧機器ガイド		CAT.No. KS-572
■ 超精密減圧弁	RS シリーズ	} CAT.No. KS-128
■ 超精密エアリレー	RR シリーズ	
■ クリーンルーム対応		
超精密減圧弁	RS シリーズ	} CAT.No. KS-9135
超精密エアリレー	RR シリーズ	
■ 精密減圧弁	RP シリーズ	CAT.No. KS-129
■ 精密電-空変換器	RT シリーズ	CAT.No. KS-130

■ 精密真空減圧弁	RV シリーズ	CAT.No. KS-131
■ 小型減圧弁	RA シリーズ	} CAT.No. KS-794
	RB シリーズ	
■ フジクラBFシリンダ	FC シリーズ	CAT.No. KS-570-01
	SC シリーズ	CAT.No. KS-9137
	PC シリーズ	CAT.No. KS-570-02
	TC シリーズ	CAT.No. KS-570-03



藤倉ゴム工業株式会社

制御機器D 〒330-0856 埼玉県さいたま市大宮区三橋1-840
 ☎ (048) 663-1820 (直通)
 FAX (048) 663-8630

本 社 〒141-0031 東京都品川区西五反田2-11-20
 ☎ (03) 3490-2111 (代表)
 FAX (03) 3490-2170

制御機器事業部 ホームページアドレス
 URL <http://www.fujikurarubber.com/ced/>
 E-mail cegs@fujikurarubber.com

■ 代理店