



FUJIKURA COMPOSITES

薄型精密減圧弁 RP1・NR-50-1

≡ 特 長

クラス最小の薄さ

ボンネットまでの高さは30mmと精密減圧弁RPシリーズの約1/3程度にまで薄くなっておりますので、省スペースでの取付けや、コンパクトな設計に最適です。

優れた圧力特性

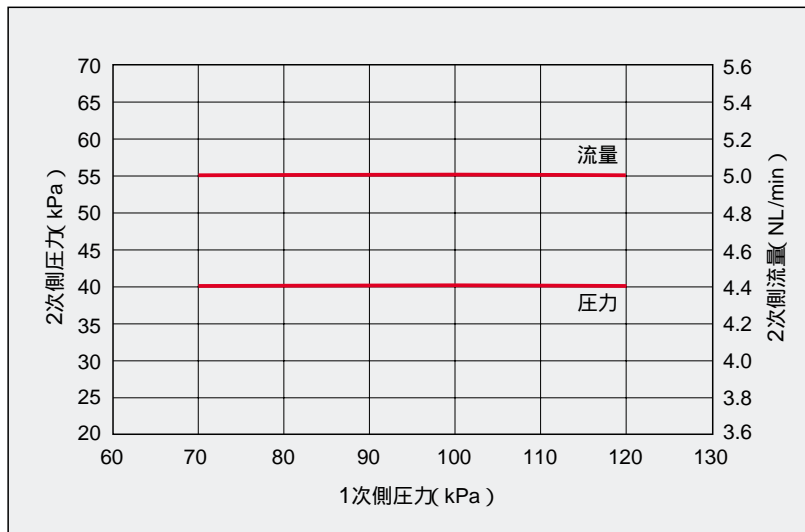
少流量において精密減圧弁RPシリーズとほぼ同等の性能を発揮いたします。

高精度制御

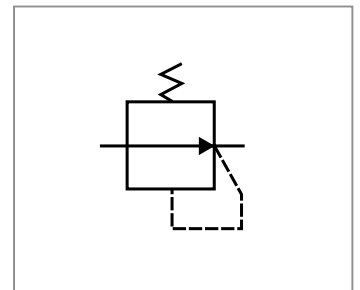
直動式の応答性を持ちながら圧力再現性にも優れております。



≡ 圧力特性



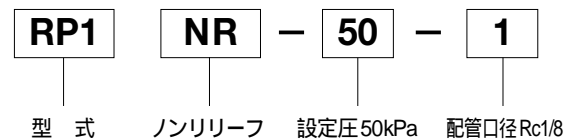
< JIS 記号 >



≡ 仕 様

使用流体		空気
圧力設定範囲	kPa	max. 50
1次側圧力範囲	kPa	max. 200
使用温度範囲	℃	5 ~ 50
配管接続口径		Rc1/8
圧力計接続口径		Rc1/8
フ ィ ル タ		有 (IN側接続口)
質 量	g	約 170

≡ 型式表示方法

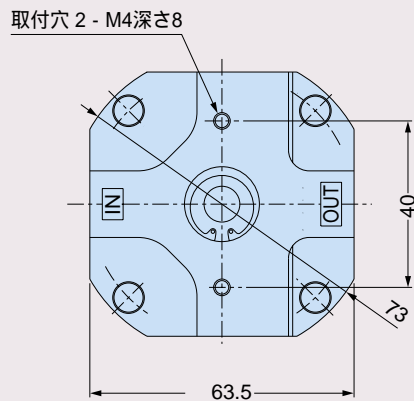
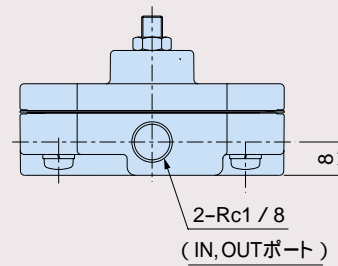
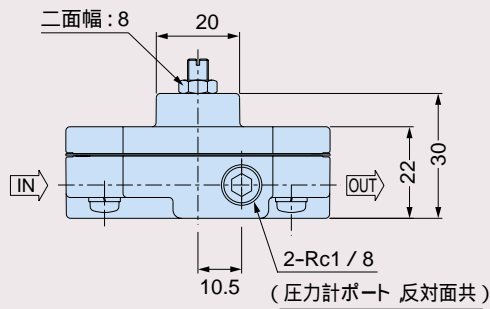


現在RP1の型式は1種類のみとなっております。

ご不明な点がございましたら、藤倉ゴム工業(株)制御機器事業部までお問合わせ下さい。

藤倉ゴム工業株式会社

RP1・NR-50-1 外觀寸法図 (単位: mm)



取扱上の注意事項

- ① 使用流体は、使用圧力範囲内において清浄な圧縮空気（不純物 5 μm以下）を使用してください。
- ② 配管内に異物が混入しますと、作動不良の原因となります。
- ③ 継手類をレギュレータにねじ込む時、シールテープが混入しないようにして下さい。
- ④ レギュレータに継手を接続する時、締めすぎるとボディを破損させることがありますので、注意してください。
- ⑤ IN側接続口、OUT側接続口を逆にするとレギュレータ及び他の機器類を破損することがありますのでご注意ください。
- ⑥ レギュレータの1次側にバルブを取付けるような場合、2次側の圧力が不安定になることがあります。

藤倉ゴムの空圧機器

空気圧機器ガイド		CAT.No. KS-572
超精密減圧弁	RSシリーズ	} CAT.No. KS-128
超精密エアリレー	RRシリーズ	
クリーンルーム対応		
超精密減圧弁	RSシリーズ	} CAT.No. KS-9135
超精密エアリレー	RRシリーズ	
精密減圧弁	RPシリーズ	CAT.No. KS-129
精密電-空変換器	RTシリーズ	CAT.No. KS-130

精密真空減圧弁	RVシリーズ	CAT.No. KS-131
小型減圧弁	RAシリーズ	} CAT.No. KS-794
	RBシリーズ	
フジクラBFシリンダ	FCシリーズ	CAT.No. KS-570-01
	SCシリーズ	CAT.No. KS-9137
	PCシリーズ	CAT.No. KS-570-02
	TCシリーズ	CAT.No. KS-570-03

藤倉ゴム工業株式会社

制御機器D 〒331-0856 埼玉県さいたま市大宮区三橋1-840(大宮工場内)
☎ (048) 663-1820 (直通)
FAX (048) 663-8630

本 社 〒141-0031 東京都品川区西五反田2-11-20
☎ (03) 3490-2111 (代表)
FAX (03) 3490-2170

制御機器事業部 ホームページアドレス
URL <http://www.fujikurarubber.com/ced/>
E-mail cegs@fujikurarubber.com

代理店